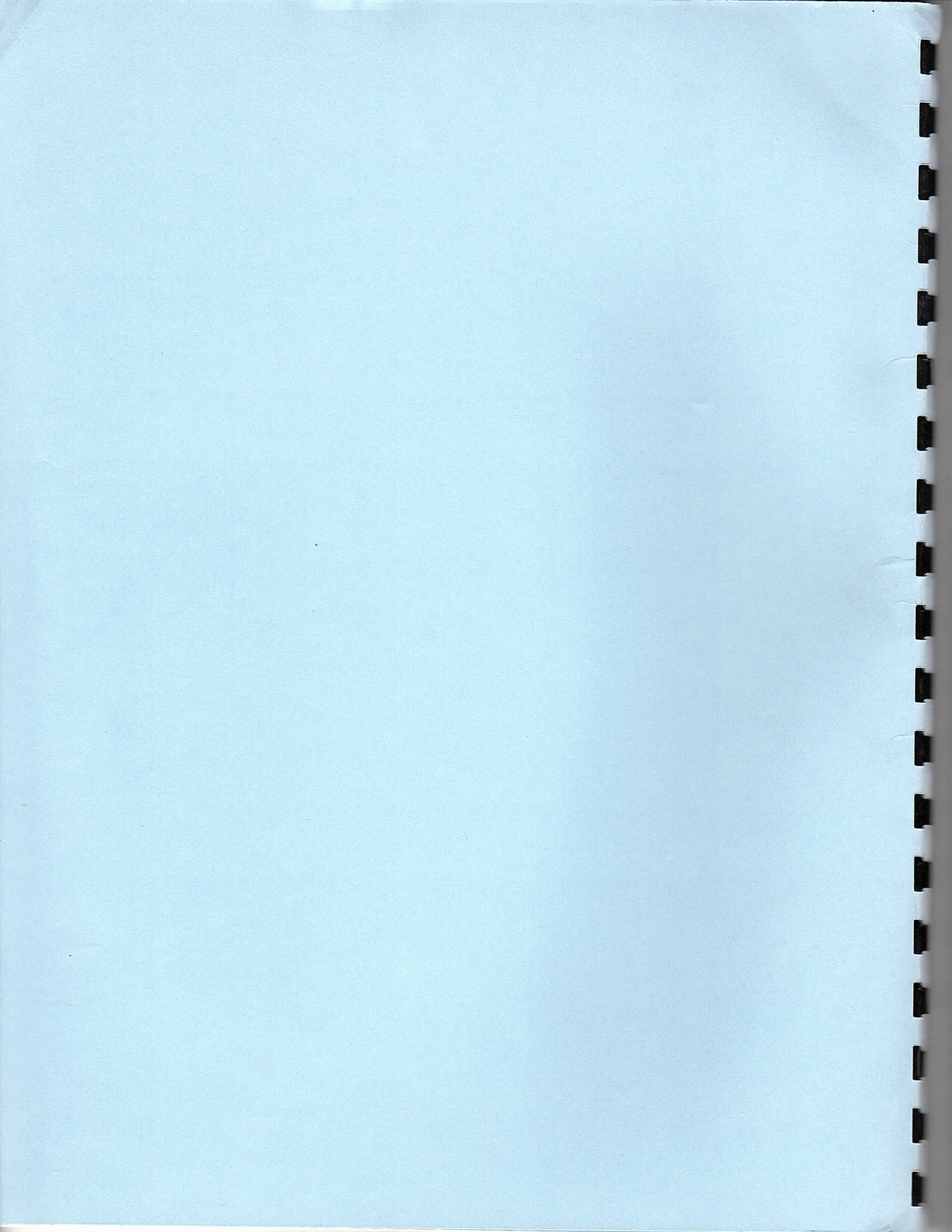


**Alué Esteri anilime mukí
'we e'wérali olale
napurigá tabilé me'liboa
alué ralámuli jurío**

(El libro de Ester del Antiguo Testamento de la Biblia)





**Alué Esteri anilime mukí
'we e'wérali olale
napurigá tabilé me'liboa
alué ralámuli jurío**

(El libro de Ester del Antiguo Testamento de la Biblia)

en el idioma ralámuli de la Baja Tarahumara
del municipio de Guazapares, Chihuahua

Ilustraciones usadas con permiso de la David C. Cook Foundation.

Publicado por: Don Burgess McGuire.

©Se permite la reproducción de cualquier porción del texto de esta obra, por cualquier medio, siempre que no sea con fines de lucro.

Las ilustraciones sólo podrán reproducirse con permiso expreso de la David C. Cook Foundation.

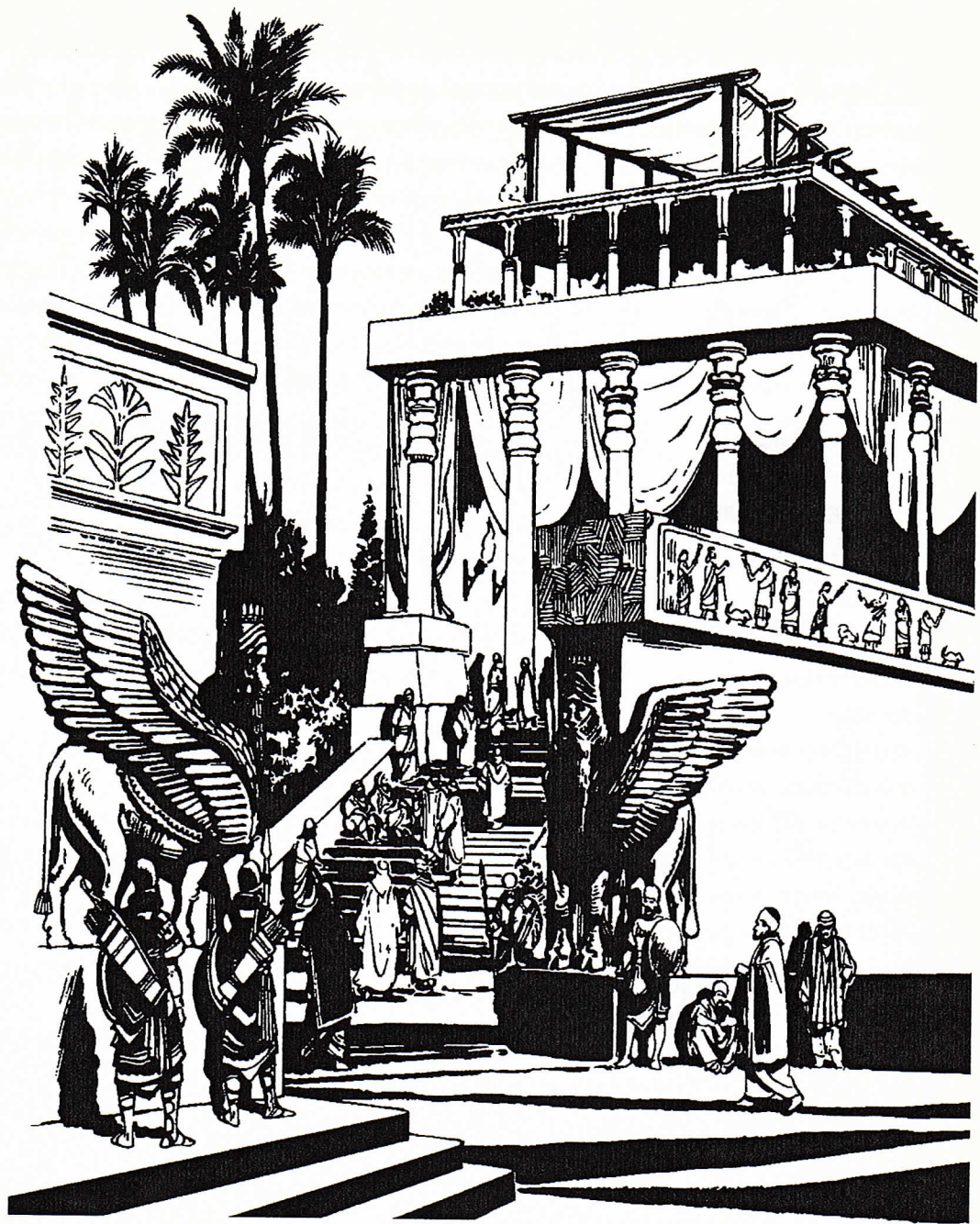
Primera edición : Enero de 2004: 200 ejemplares.

'We 'ya bajchá ta'chó ochérachi Isukristo, maligi sientu bamí amináchigo osá naosa makué na usani ta'chó ochérachi Isukristo, nakole alué ralámuli jurío (israelita) alé Rusaleni anilichi we'ká riógichi alué sontalo saega Babilonia mochígame, 'lige 'ma niyúrale Babilonia mochígame. We'ká jurío o'tóliru alé Babilonia anilichi. 'Lige a'kinana alué sontalo Persia mochígame alé Babilonia simíbale nakomia, 'liko Persia mochígame niyúrale. Napu'lige neyúrasa, se'nú rewá ajchele. 'Ma tabilé Babilonia anilime nile alé, Persia anilime nile. Napu'lige sebasa alé Babilonia alué Persia mochígame, abe nijubapi jaré jurío ralámuli 'ma ku simíbale alé Rusaleni, 'lige we'ká abijí ejtebile alé Persia anilichi.

Jena líbrochi ruyame ju churigá 'sile alué rey napu nulame nile alé Persia napu Asuero anilime nile napu chojkile nuláa naó sientu aminá osá naosa makué aminá maligi bamí bajchabé ta'chó ochérachi Isukristo. Bilé liá bamí nulale. Abiénachigo ruwí tabilé e'wáligo alué Rey Asuero upila Basti rewégame, baelía alemi we'ká rió mochígichi. Abienachigó ruwí bilé rió Amani anilime me'lináligo suwábaga alué ralámuli jurío. Abienachigó ruwí chu'síliga bilé rió jurío Marokeo anilime 'we a'lá 'nátame churigá gu'írimia alué che jaré ralámuli jurío. Abienachigó ruwí chu'síligo alué iwé napu Marokeo 'yuga ochéririle napu Esteri anilime nile, alué napu Rey Asuero 'yuga newíligo 'lige gu'íraligo alué ralámuli jurío napurigá Amani tabilé che olámala alué ralámuli jurío.

Alué ralámuli jurío jipe mochígame abiena newame ju bilé piesta nabí bamí napurigá tabilé we'kuawa amulí suwirúgiriká. Ye piéstaka "Purím" anilime ju.

Jipe rawé Babilonia "Irak" anilime ju, 'lige Persia "Iran" anilime ju. Pecha 'wesi machígó chieri osáliga ye apeli.



¹⁻² 'We 'ya rawé asale bilé rió wa'lula nulame Rey Asuero anilime. Bi'neli nulame bochígimi alé Persia anilichi. 'We we'lé nile alé,* we'kaná pueblo. Wamí alé Persia asiruga alué rey nulame nile napusí seba alué gawí napu anilichi India napu machíname ju rayénali, 'lige alé si chebilena abienachigó nulame nile napu Etiopía anilichi ju napu rayénali bokuime ju. We'kaná chojkégame nile alé alué we'lé gawí Persia anilime, bilé sientó aminá bilé eliá aminá gichao chojkégame nile. A'pili chojkégame bilé selígame ajchale alué Rey Asuero.*

**Jena ruwimela alué rey oká piesta oláligo
'lige bo'né upila ka tabilé e'wéligo**

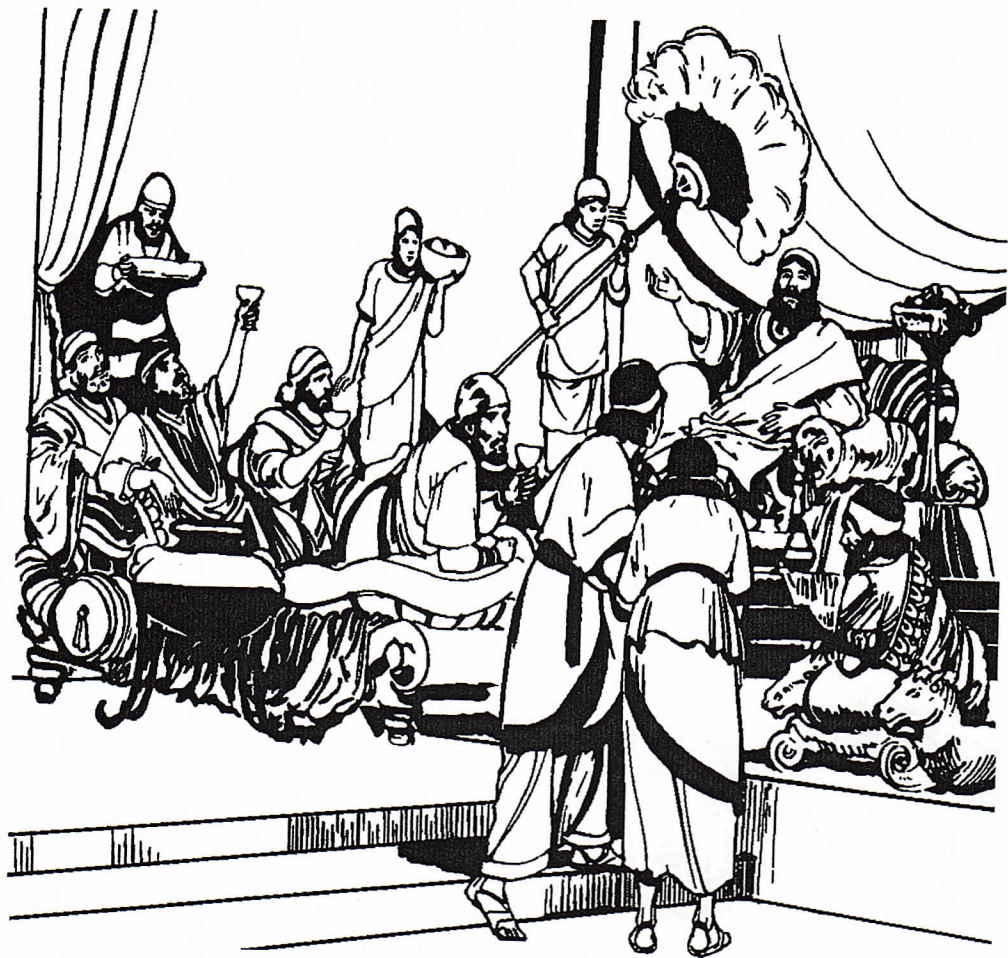
³ Napu'lige Asuero bakiá bamí asagá nulá, nulale wa'lú go'ame newániliga suwábaga pe e'wélalacho go'yame alemi napaíka mochiga 'we a'lala go'ame. Aminami alemi napaíka alué e'wélala ralámuli sontalo 'lige alué e'wélala napu we'kaná pueblo nulame nile. ⁴ Alué wa'lula Rey Asuero nulale alué go'ame newániliga machírimia suwábaga alué e'wélala ralámuli alé napawíkame chuyena we'ká nerugo we'ká tábiri 'we najteme alé Persia anilichi napu nulame nile alué Rey Asuero. Usani mechá mochile alemi napawika suwábaga alué e'wélala, 'we a'lala go'ame go'yá mochile, napurigá bilé wa'lú piesta neraga. Alué Rey Asuéroka nulale newániliga alué go'ame alé Susa anilichi we'ká riógachi napu bejtégame nile bo'né.

⁵ Napu'lige 'ma suwénasa ujsani mechá alemi mochiga, alué Rey Asuero uchéchigo siné nulale newánaliga go'ame napurigá go'mela alué e'wélala alé Susa mochígame, 'liko bo'né bejtélachi nulale napurigá newámala alué go'ame napurigá alé simámala go'mea alué e'wélala alé Susa ejperégame. A'lígeko gicháo rawé mochile alemi napawika, go'ame go'yá 'we a'lala 'lige bajía mochile alué 'uba ba'wila newárigame pe rekútame, alé wa'lú galí ilígichi ra'pichí alué

Rey Asuero bejtélachi. Alé ra'pichí 'we a'lá semáriga gasalega ilile 'lige sewátiri. ⁶ Alé ra'pichí suweke uchúkame nile chiní siyókame, 'lige rojsákame. Alué chinika uchúkame nile alé iwíachi napu bo'ile alé ra'pichí suweke re'pá. Alué iwíaka newárigame nile bo'síkite ojchilígame,* 'lige alué chijtúrigame plátate newárigame alé chégime nile alué iwía napu alé o'tónachi ajchárigame nile alué chijtúrame plátote newárigame, 'lige 'we semati marmol anilime rejtete newárigame o'tona. Abiena nerule we'ká mutela i'weli napu alué ralámuli pe gayena niraga mochile go'yá. Alué mutélaka 'órote newárigame nile 'lige abiena plátate. Alé ra'pichí ka 'we semáriga newárigame nile rejté rojsákamete 'lige siyókamete 'lige setákamete. Abiena newárigame nile napu alué ajágame gajela nile napu yolí ra'íchaga "koncha" anilime ju. ⁷ 'Lige nachútale senibí rawé alué 'uba ba'wila pee a'wágame newárigame, 'oro newárigame básochi ro'agá, a'pili baso se'wináriga newárigame nile 'we najteme baso, 'lige wa'lú managá mochile alué bajílime pee rekútume napugiti cha ra'sá 'sílígame alué Rey Asuero anilime. ⁸ Alué reyka nulele alué ralámuli kóginilia napurigá 'yámala alué ralámuli napu ekí bajínalinti.* Tabilé 'wesi bajímili nile alué 'uba ba'wila pée rekútume tabilé bajínalisaká, alarigá nulale alué Rey Asuero. A'pílipi rió bajímili nile napu echilú bajínili.

⁹ Alué Rey Asuero upila napu Basti rewégame nile abiena nulale newániliga chigó wa'lú go'ame go'mea pe umugicho ka, alé wa'lú galichi.

¹⁰ 'Ma gichao rawé kachi alemi mochiga, ta'chó rojáachi alué ralámuli alemi sígame, alué rey 'ma abé rekulítiri ka, nulale bayéniliga alué bo'né upila Basti rewégame. Gichao rió júlale alemi alué mukí bayéniliga, alué gichao rioka nile Meumani rewégame bilé, 'lige chebilé Bista rewégame rió, 'lige chebilé Arbana rewégame rió, 'lige chebilé Bigta rewégame rió, 'lige chebilé Abagta rewégame rió, 'lige chebilé Setari rewégame rió, 'lige chebilé Karkasi rewégame rió. Gichao rió nile napu júlale alué upila bayéniliga, alué gichao rió napu nóchame nile alué rey galíachi. ¹¹ Alué gichao rió júlale





napurigá a'pawa alué mukí Basti rewégame alé napu asale alué wa'lula Rey Asuero, napu nulale newániliga go'ame pe riocho go'yame. Alué rey júlale napurigá nawámala alué korona mo'koka.* Alué reyka pe najkigá sile napurigá o'maka etewa alué mukí aliena chí'mame ka. Ala'sile alué wa'lula rey napugiti 'we chí'mame níligame alué upila Basti rewégame. ¹² 'Lige alué mukika tabilé simínalile 'lige tabilé simile alé napu asale alué wa'lula rey, alé napu nulale go'ame newániliga pe riocho ka go'yáame. A'liko alué wa'lula rey asíriga ayole alué bo'né upila 'yuga Basti rewégame, ayole bochígame sa'pachí.

¹³ 'Lige rukele uché jaré gichao rió alué napu 'we rejchirúgame nile bilé ra'íchali gatega, 'we machime alué ra'íchali nulalí rejcholi. Nabí alarigá olame nile alué rey napu'lige ta'mé 'la enasa bilé 'nátali.

¹⁴ 'Lige alemi mochíme nile alué gichao rió, alé mochime nile napu ajtime nile alué Rey Asuero ra'íchali gatea . Bilé alué Karsena rewégame nile, 'lige uché bilé Setari rewégame nile, 'lige uché bilé Armata rewégame nile, 'lige uché bilé Tarsisi rewégame nile, 'lige uché bilé Meresi rewégame nile, 'lige uché bilé Marsena rewégame nile, 'lige uché bilé Memukani rewégame nile. ¹⁵ 'Lige alué rey Asuéroka rukele cholati ka alué mukí Basti rewégame napugiti tabilé e'wáligame alué mukí bailía. ¹⁶ 'Liko bilé alué rió Memukani rewégame anele alué Rey Asuero alué chejarela akériga, regá anele:

--Alué mukí mué upila Basti rewégame 'we iníligame ju napugiti tabilé e'wáligame napu nulele mué napurigá nawámala jeka, 'lige tabilé nawákuru. Tabilé pe muecho chíjúniga rejpímala tabilé e'wogóriká alué mukí, suwábaga e'wélala we'kanami riógame abiena chíjúniga ejtebímala, abiena suwábaga alué umugí gunala chíjúniga ejtebímala chigó. ¹⁷ Suwábaga umugí akémala tabilé e'wáligo alué mukí mué upila 'lige alésíko alué umugí 'ma ta'mé 'la e'wímala alué a'boipi gunala, regá animela: "Alué Rey Asuero nulale bayénaliga alué mukí Basti bo'né upila napurigá a'pámala alé napu asale alué rey alué we'ká rió 'yuga, 'lige alué mukika tabilé e'wale."

¹⁸ Alarigá animela suwábaga alué umugí bochígimi jena Persia

bo'ígichi ejperégame. Alarigá animela alué umugí alieti akisá, 'lige alésíko a'chigóriga nokínálimala alué umugí, alué mukí chojkila gite tabilé e'wémala chigó a'boi gunala.

¹⁹ ' Mué wa'lula rey, mué 'la nerásaká nuláwaguru newániliga bilé osilí 'la bi'lepi ra'íchame napu tase 'wesi se'wináriga newámala alué osilí abé a'kinana napurigá machimela ralámuli jena Persia rewégichi mochígame, osilí regá anime: "Alué mukí Basti rewégame 'ma tabilé siné nawámala alué Rey Asuero 'yuga asimea. Alué Rey Asuero chebilé mukí 'yáamala 'nalina napurigá alué rey upila nímala, uché bilé mukí napu la bijchiá 'la sébali e'wime nímala alué rey. ²⁰ 'Lige suwábaga ralámuli jena Persia mochígame 'la machimeli júkuru napu aní alué osilí, napurigá suwábaga umugí 'la e'wímala jukuru a'boipi gunala." Alarigá anile alué Memukani rewégame rejcholi nejime.

²¹ 'Lige alué rey Asuéroka 'la nerale alué ra'íchali, abiena alué Memukani gompaniérola 'we 'la nerale chigó. 'Lige alué rey Asuéroka e'wale napu anile alué Memukani, ²² 'lige yati náole osilí bochígimi riógichi alé Persia rewégachi napu nulame nile alué rey, ruwime ra'íchali napurigá a'pili umugí 'la sébali e'wímala a'boipi gunala. We'ká se'wináriga ra'íchame nile alué ralámuli alé napu náole alué osilí. Jaré pueblo se'wináriga ra'íchame nile, alekere a'boi ra'ichálila osagá náole napurigá 'la inámamala.

2

Jena ruwimela Esteri newíligo alué Rey Asuero 'yuga

¹ 'Ma a'kinana (siné kachi bakiá bamí a'kinana) napu'lige alué Rey Asuero 'ma tabilé ayoga asagá, nélále chu'síligo alué bo'né upila Basti rewégame. 'Lige aminami néelále chigó nulasa newániliga alué osilí napu anime nile 'ma tabilé ku nawámili ko alué bo'né upila Basti rewégame alué Rey Asuero 'yuga bejtélimia. ² 'Lige alué 'yuga nóchame napu nile chigó e'wélala regá anile:

--Mué wa'lula, nuláwaguru i'wé 'yániliga 'we chi'mame tabilé 'cho gunégame, ³ 'lige mué wa'lula rey mochiawa alué e'wélala we'kaná

riógichi napurigá jeka a'pámala alué i'wé 'la chi'mámecho tajchó gunégame jena mué rey galíachi jena we'ká riógichi Susa rewégichi napurigá repúmala alué rió umugí repume Egai rewégame, 'lige napurigá alué Egai nulémala uche jaré umugí napurigá abé 'la chi'mame newámala alué umugí i'wé alemi a'párigame ⁴ 'lige alué mukí iwé abé chi'mame napu galé mué rey, alué nirálekó napu mué rey upila nímalala alué Basti neraga --anile alué Rey Asuero 'yuga nóchame.

'Lige alué wa'lula Rey Asuero 'we 'la nirale alarigá anichi alué rió, 'lige yati nulale alué we'ká i'wé bayéniliga, i'wé 'we chi'mame.

⁵ Bejtele alé we'ká riógichi Susa anilichi bilé rió Marokeo rewégame, napu nile Jair anilime rió inolá, Jair Simei rijimala nile pe iligá alué Siméika abé 'ya bejtégame nile, 'lige alué Jairka 'we a'kinana ochérigame nile. Alué Jair abiena alué Kishi rijimala nile chigó 'lige alué Kishi* 'we 'ya bejtégame nile chigó anaga alué Simei, 'lige Benjamini najareme nile alué suwábaga ralámuli. ⁶ Alué rió Marokeo ka alemi si o'tóliru alué we'ká ralámuli 'yúriga abé 'ya napu'lige alué rey Nabukoronosori we'ká ralámuli o'tole alé Babilonia alé Rusaleni mochígame napu'lige niyúrisa nejkoga alué 'we inílime rey alé Rusaleni. Alué Marokeoka 'yuga o'tóliru alué rey Jekoníasi napu nílige rey alé Jurá rewégame país bo'ígichi nulame. ⁷ Alué rió Marokéoka rijimégame nile bilé mukí iwé napu alué a'tela malala nile, napu Esteri rewégame nile. Alué Marokéoka alué Esteri repúlige bo'né Marokeo bejtélachi u'tá tewé cachi napugiti ba'lagéchili níligame 'we u'tá ka alué Esteri tabilé o'nógame nibilé eyégame. 'Lige alué Esteri 'we chi'mame mukí ochérale, 'ma wa'lú iwé nile 'we chi'mame napu'lige alué Rey Asuero nulasa we'ká umugí i'wé a'pániliga alemi.

⁸ Napu'lige alué Rey Asuero nulasa a'pániliga suwábaga i'wé 'we chi'mame alé alué Rey Asuero galíachi, a'páliru chigó alué iwé 'we chi'mame Esteri rewégame alué rey galíachi, 'lige alué rió Egai rewégame alué umugí repume alué rey galíachi nuléliru napurigá 'we 'la repúmala alué i'wé 'we chi'mame. ⁹ 'Lige alué iwé Esteri

